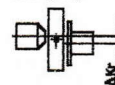
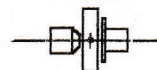
	KROUČÍCÍ MOMENT (Nm)		NOMINÁLNÍ	1200
			MAXIMÁLNÍ	3600
TUHOST STATICKÁ (údaje vztaženy na pryž 60/65)	ÚHLOVÁ (N/mm)	AXIÁLNÍ	RADIÁLNÍ	
	20	-	-	
PODDAJNOST		KRÁTKODOBĚ	DLOUHODOBĚ	
ΔKu ÚHLOVÁ (°)		1,35	0,8	
ΔKa AXIÁLNÍ± (mm)		1,9	0,6	
ΔKr RADIÁLNÍ± (mm)		0,2	0,15	
OTÁČKY max. (1/min)			5000	
HMOTNOST BEZ PŘÍRUB (kg)			cca 5,9	

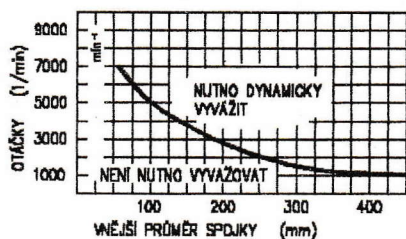
RADIÁLNÍ PODDAJNOST (NEPARALELITA HŘÍDEL)
 ΔKr [mm]



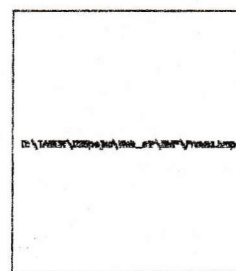
AXIÁLNÍ PODDAJNOST
 ΔKa [mm]



ÚHLOVÁ PODDAJNOST
 ΔKu (°)



VYVÁŽUJEME DLE AGMA 515.02 Class B



VYSOCEELASTICKÉ SAMONOSNÉ SPOJKY/HŘÍDELE – TLUMIČE VIBRACÍ PŘENÁŠENÉHO KROUČÍHO MOMENTU:

- vyměnitelné "předepnuté" pryžové elementy (silenbloky) umožňují vysokou úhlovou poddajnost
- spojky lze demontovat bez nutnosti posunu hnací / hnané části náhonu
- běžné silenbloky mají tvrdost 60/65 shore; lze použít měkčí i tvrdší elastikum
- dovolují řešit náhony běžnými spojkami nerealizovatelné
- hodí se i jako kloubové hřídele; resp. homokinetické "dvojče" s velmi krátkou zástavbovou délkou.

POZN: rozměry náboje nutno specifikovat s objednávkou

GARANČE: VZTAHUJE SE VÝHRADNĚ NA VÝROBCEM DODANÝ KOMPLET KOMPONENTŮ

POZN:

Vyhrazeno právo na změnu bez předchozího oznámení.

Tento materiál je duševním vlastnictvím výrobce a nemá být použit nebo modifikován bez jeho souhlasu

04.01